

Faites évoluer vos diagnostics urinaires

- Performance fiable
- Facilité d'utilisation
- Rentabilité élevée
- Aide professionnelle

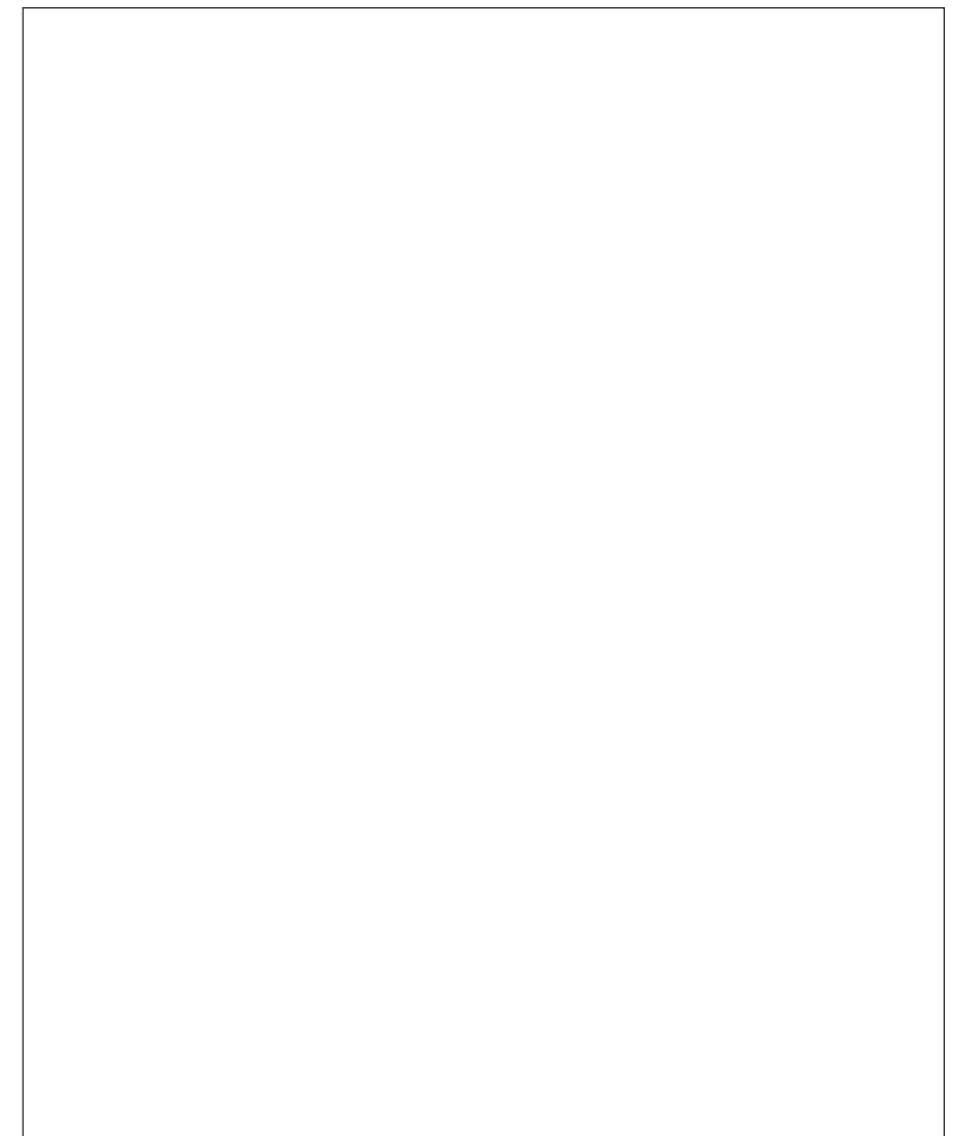
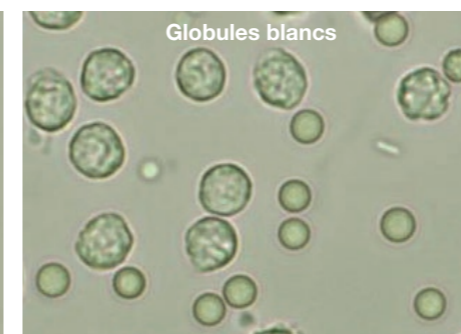
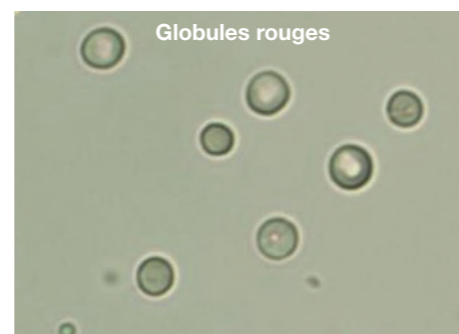


- U
- U
- U
- i
- U
- i

- U
- U
- U
- U
- U
- i



The screenshot shows the Analyticon software interface. On the left, there is a table of 'Urine Micro(F3)' with columns for Sample, Barcode, Micro, Chem, and Status. The main area displays 'Urine Patient(F5)' information including Patient ID (0001), Barcode (2013050615), Name, Gender, Age, Dept, Bed ID, and Purpose. Below this is a 'Urine Sediment (CH)' table with columns for LP (F7), Frame, Total, Result, HP (F8), Frame, Total, Result, and Chem (0001). The table shows results for RBC, WBC, Crystal, Epit..., and Bact... with values like 166, 1020, 67, 17, 87, 2904, etc. A large microscopic image of urine sediment is displayed in the center, showing various cellular and crystalline structures.



Données techniques Chimie Urinaire / Sédiments Urinaires

Types d'échantillons	Urine native
Capacité de charge échantillons	100 échantillons
Débit	240 tests/h / jusqu'à 90 tests/h
Volume échantillon	3 ml
Capacité de la base de données	10,000 / 200,000
Ecran	Écran tactile interne / moniteur externe
Imprimante	Interne / externe
Windows basé sur OS	✓
Sortie externe	RS232, ethernet
Dimensions	1580 x 650 x 635 mm (l x L x h)
Poids	120 kg
Température de fonctionnement	15 – 30° C
Humidité relative	20 – 80 %
Réactifs	Bandelettes urinaires, eau / 3 solutions nettoyantes
Entretien quotidien	Jusqu'à 6 minutes

Performance de l'Analyseur de Chimie Urinaire

Paramètres	Bilirubine, Urobilinogène, Corps Cétoniques, Acide Ascorbique, Glucose, Protéines (Albumine), Sang (Hémoglobine), pH, Nitrites, Leucocytes avec les bandelettes CombiScreen® 11; La Gravité spécifique, la Couleur et la Turbidité par module PMC (Physical Measurement Cell)
No de paramètres	10 + 3 (Physical Measurement Cell)
Stabilité à bord	3 Jours
Principes	Colorimètre par réflexion, PMC
Longueurs d'ondes	4 LED (505, 530, 620, 660 nm)
Capacité de chargement	150 bandelettes

Performance de l'Analyseur des Sédiments Urinaires

Particules auto-classifiées	Globules rouges normaux, Globules rouges anormaux, Globules blancs, Cylindres, Cellules Épithéliales, petites cellules Épithéliales rondes, Levures, Cristaux, Mucus, Bactéries (Sous-classification par l'utilisateur)
Type de mesure	Mesure microscopique d'échantillons d'urine native dans une chambre de comptage (3 canaux séparés) en agrandissement / grossissement faible (LP 100 x) et haute (HP 400 x) puissance
Principe de mesure	Mélange et échantillonnage automatiques, suivis d'une auto-identification des particules basée sur des analyses morphologiques

Informations concessionnaire



Analyticon Biotechnologies AG

Am Muehlenberg 10
35104 Lichtenfels - Germany
Tél.: +49 6454 7991-0
info@analyticon-diagnostics.com
www.analyticon-diagnostics.com